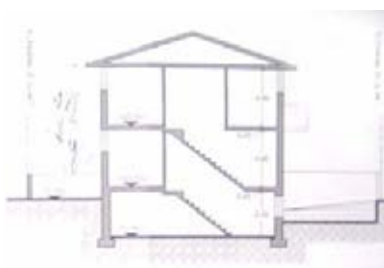


Percorso di lettura a cura di Largo Consumo  
 Rivista di economia e marketing sulla filiera dei beni di consumo  
[www.largoconsumo.info](http://www.largoconsumo.info)



Documento in **versione interattiva:**  
[www.largoconsumo.info/092007/PL-0907-001.pdf](http://www.largoconsumo.info/092007/PL-0907-001.pdf)

## EFFICIENZA GESTIONALE NEGLI INSEDIAMENTI INDUSTRIALI E COMMERCIALI



### Costi del Percorso di lettura:

€ 147,00 (comprensivo iva) - non abbonati  
 € 147,00 (comprensivo iva) - abbonati

[Clicca qui per i costi dei singoli titoli](#)

Per ordini: [diffusioneeabbonamenti@largoconsumo.it](mailto:diffusioneeabbonamenti@largoconsumo.it)

Aggiornato a: Largo Consumo 9/2007 e supplementi  
 Rif: PL-0907-001

### Aggiornamenti:

Verifica la disponibilità di un'[edizione più aggiornata](#) di questo Percorso di lettura.

Se non sai cosa sia un Percorso di lettura, trovi una spiegazione alla pagina [www.largoconsumo.info/percorsi](http://www.largoconsumo.info/percorsi)

### LE FONTI DI QUESTO PERCORSO DI LETTURA E SUGGERIMENTI PER L'APPROFONDIMENTO DEI TEMI:

#### Largo Consumo

Rivista di economia e marketing sulla filiera dei beni di consumo

Mensile fondato nel 1980 e diffuso esclusivamente in **abbonamento**, i cui contenuti giornalistici si sviluppano in forma di **inchieste**, **studi** e **articoli** vari inerenti tutti i momenti della filiera dei beni mass market, food e non food., dalla **produzione**, alla **distribuzione**, al **consumo finale**, compresi i servizi, le strutture e i sistemi collegati.

#### Osservatorio D'Impresa

Leggi le **case history** di comunicazioni d'impresa di Aziende e organismi attivi nei mercati considerati in questo Percorso di lettura **selezionati** da *Largo Consumo*

### I CONTENUTI EDITORIALI:

*Largo Consumo*, fascicolo 9/2007, n° pagina 0, lunghezza 1/5 di pagina - pubblicato on line

**Tipologia:** Breve

**ProLogis si impegna nell'edilizia ecosostenibile**

I clienti si stanno rivelando uno stimolo importante, ed esigono che venga prestata maggiore attenzione alla sostenibilità nell'industria dell'edilizia commerciale. I dirigenti hanno a cuore la responsabilità sociale delle proprie aziende vogliono che le loro strutture integrino design in linea con gli obiettivi di tutela dell'ambiente. Per questo ProLogis si è prefissata l'obiettivo di diventare il leader globale nella progettazione e costruzione ecosostenibile di edifici adibiti a magazzino.

**Tabelle, grafici e box a corredo:**

**Allegati:**

**Citati:** ProLogis

*Largo Consumo*, fascicolo 9/2007, n° pagina 0, lunghezza 1/5 di pagina - pubblicato on line

**Tipologia:** Breve

**I data center di Ibm diventano verdi**

Ibm ha realizzato un piano per combattere la crisi energetica, stanziando . miliardo di dollari per far progredire la tecnologia verde e i servizi a essa collegati. L'iniziativa si chiama Project big green e punta a ridurre drasticamente la crescita del consumo energetico nei data center per Ibm e i suoi clienti. I risparmi sono sostanziali: per un data center di ..... metri quadri, i clienti saranno in grado di realizzare il ..% di risparmio energetico.

**Tabelle, grafici e box a corredo:**

**Allegati:**

**Citati:** Ibm, Project big green, Stronati Francesco

*Largo Consumo*, fascicolo 9/2007, n° pagina 205, lunghezza 1/5 di pagina

**Tipologia:** Breve

**Despar Italia investe nel fotovoltaico**

Ecoefficienza nei centri commerciali: Despar vuole ricavarci un ruolo di primo piano anche nel campo delle energie rinnovabili: Despar Italia ha attivato infatti presso il centro commerciale di San Marco Argentano un impianto fotovoltaico in grado di generare mediamente in un anno circa ..... kWh con un beneficio per l'ambiente pari a circa ... tonnellate l'anno di anidride carbonica non emesse in atmosfera.

**Tabelle, grafici e box a corredo:**

**Allegati:**

**Citati:** Despar, Gam-Cedi Despar

*Largo Consumo*, fascicolo 7/2007, n° pagina 19, lunghezza 1/3 di pagina

**Tipologia:** Breve

**Ikea favorisce il risparmio energetico**

L'Italia è il terzo Paese fornitore di mobili e complementi di arredo per Ikea, subito dopo Cina e Polonia. Ikea compera in Italia più di quanto vende: infatti, l'.% degli acquisti del Gruppo nel mondo vengono effettuati nel nostro Paese. Ora, con il nuovo negozio di Milano Corsico, Ikea punta sul recupero energetico e sulla compatibilità ambientale. Infatti, sotto il nuovo parcheggio verrà costruito un impianto di geoscambio per sfruttare la temperatura costante del sottosuolo.

**Tabelle, grafici e box a corredo:**

- **Il nuovo punto di vendita Ikea di Corsico in cifre**

**Allegati:**

**Citati:** Ikea

**Proposte editoriali sugli stessi argomenti:**



**Titolo:** Centri commerciali, Outlet e Immobiliarismo commerciale - Codice PL-0507-001

**Edizione:** 5/2007

**Editore:** Largo Consumo

**Link:**

[www.largoconsumo.info/052007/PL-0507-001.pdf](http://www.largoconsumo.info/052007/PL-0507-001.pdf)



**Titolo:** Magazzinaggio e trasporti - Codice PL-0507-014

**Edizione:** 5/2007

**Editore:** Editoriale Largo Consumo

**Link:**

[www.largoconsumo.info/052007/PL-0507-014.pdf](http://www.largoconsumo.info/052007/PL-0507-014.pdf)



**Titolo:** Energia: fonti, consumo ed effetti ambientali - Codice PL-0407-001

**Edizione:** 4/2007

**Editore:** Editoriale Largo Consumo

**Link:**

[www.largoconsumo.info/042007/PL-0407-001.pdf](http://www.largoconsumo.info/042007/PL-0407-001.pdf)

*Largo Consumo*, fascicolo 7/2007, n° pagina 19, lunghezza 1/3 di pagina

**Tipologia:** Breve

**Valfrutta utilizza solo energia eolica**

L'adesione di Conserve Italia al Consorzio Romagna energia di Forlì-Cesena (società del settore energia elettrica che conta oltre ... aziende socie) ha consentito di acquisire e utilizzare l'energia eolica prodotta in Puglia per le lavorazioni Valfrutta. Gli stabilimenti interessati sono quelli di Pomposa (Ferrara), Barbiano (Ravenna), Alseno (Piacenza), Ravarino (Modena) e Albinia Grosseto). L'energia verde utilizzata al ...% per le lavorazioni trova riscontro nella certificazione del Cesi.

**Tabelle, grafici e box a corredo:**

**Allegati:**

**Citati:** Conserve Italia, Consorzio Romagna energia, Gardini Maurizio, Valfrutta

*Largo Consumo*, fascicolo 7/2007, n° pagina 164, lunghezza 2 pagine

**Tipologia:** Articolo

**L'efficienza comincia in casa**

Risorse energetiche ed edilizia: L'Ue incoraggia l'adozione di nuove tecnologie e prodotti più efficienti. Venti milioni di piccole e medie imprese europee fanno poco o niente in tema di efficienza energetica. I dati descrivono per esempio il settore delle costruzioni responsabile dell'utilizzo del ..% delle materie prelevate dalla crosta terrestre e di circa il ..% del fabbisogno energetico, producendo quantità analoghe di gas climalteranti. Gli edifici sono spesso a loro volta energivori.

**Tabelle, grafici e box a corredo:**

- **Il consumo primario di energia nella UE-25 (in %)**
- **Il risparmio conseguibile con l'uso razionale dell'energia**

**Allegati:**

**Citati:** Aiee (Associazione italiana degli economisti dell'energia), Assopetroli, Direzione Generale dell'energia e trasporti Ue, Fondazione Megalia, Furfari Samuele, Ministero dell'Ambiente, Ministero dell'Industria, Ministero delle Attività Produttive, Onu

*Largo Consumo*, fascicolo 7/2007, n° pagina 166, lunghezza 1/5 di pagina

**Tipologia:** Breve

**Cotrigenerazione a marchio Nestlé**

Anche Nestlé ha deciso di puntare sull'efficienza energetica adottando in tre dei suoi stabilimenti italiani, San Sisto (Pg), San Sepolcro (Ar) e Moretta (Cn), i moderni impianti di co-trigenerazione per la produzione combinata di energia elettrica, termica e frigorifera. Gli impianti sono stati progettati e realizzati dal gruppo industriale bresciano AB Energy, leader italiano specializzato dal .... nel settore della cogenerazione, che nel .... ha introdotto l'uso delle turbine a gas.

**Tabelle, grafici e box a corredo:**

- **La produzione di energia elettrica**

**Allegati:**

**Citati:** AB Energy, Astrim, Ecomax, Nestlé

*Largo Consumo*, fascicolo 6/2007, n° pagina 0, lunghezza 1/5 di pagina - pubblicato on line

**Tipologia:** Breve

**Coop sostiene il protocollo di Kyoto**

Coop ha deciso di chiedere a tutti i fornitori di aderire volontariamente agli obiettivi di riduzione delle emissioni di gas serra sanciti dal protocollo di Kyoto. Si tratta di circa ... fornitori di generi alimentari e non, che hanno deciso di contribuire riducendo i consumi elettrici e di combustibile mediante l'installazione di impianti ad alta efficienza, l'utilizzazione di energie rinnovabili, la riduzione degli sprechi, l'utilizzazione di sistemi di illuminazione a fluorescenza.

**Tabelle, grafici e box a corredo:**

- **I progetti di Coop per l'autoproduzione di energia elettrica**

**Allegati:**

**Citati:** Coop, Protocollo di Kyoto



**Titolo:** **Gli investimenti immobiliari commerciali in Europa continentale per tipologia del centro (in %)**  
**Edizione:** 6/2007  
**Editore:** Tornow Alexandra  
**Link:**  
[www.largoconsumo.info/062007/Pia2007Gra1pg45.pdf](http://www.largoconsumo.info/062007/Pia2007Gra1pg45.pdf)



**Titolo:** **Vuoi consumare meno e meglio? Passa subito a Sorgenia, la prima forma di energia sensibile e intelligente a portata di clic.**

**Link:**  
[clk.tradedoubler.com/click?p=63168&a=1518598&g=17193486](http://clk.tradedoubler.com/click?p=63168&a=1518598&g=17193486)



**Titolo:** **Igd: bilancio annuale 2006**  
**Edizione:** 6/2007  
**Editore:** IGD  
**Link:**  
[www.largoconsumo.info/062007/DOCbilanciogd-91-0607.pdf](http://www.largoconsumo.info/062007/DOCbilanciogd-91-0607.pdf)

*Largo Consumo*, fascicolo 6/2007, n° pagina 27, lunghezza 1/2 di pagina

**Tipologia:** Breve

**Sostenibilità ambientale: Mediaworld lancia ProGreen**

Media World ha deciso di indirizzare i consumatori al risparmio energetico. È questo lo scopo di ProGreen, un programma di lungo termine. Presentato al pubblico attraverso una campagna stampa, radio e tv, ProGreen ha già dato i primi risultati. Infatti, nella prima giornata di promozione, la vendita di lampadine a basso consumo è aumentata di . volte, quella di congelatori e di frigoriferi è aumentata di .. volte, mentre si sono quadruplicate le vendite di lavatrici.

**Tabelle, grafici e box a corredo:**

**Allegati:**

**Citati:** Media World, ProGreen

*Largo Consumo*, fascicolo 6/2007, n° pagina 172, lunghezza 4 pagine

**Tipologia:** Articolo

**Una super luce a basso consumo**

Per illuminare uffici, centri commerciali e alberghi in Italia ci vogliono in media ..... GWh cioè il ..% dell'energia utilizzata dall'intero settore terziario. La gdo necessita di una grande quantità di luce: per tagliare i costi energetici ci vuole un progetto illuminotecnico calibrato sulle esigenze dei suoi grandi spazi. E poi sorgenti luminose ad alto rendimento, buone ottiche e alimentatori elettronici. I sistemi di automazione consentono di risparmiare il ...% dei consumi elettrici.

**Tabelle, grafici e box a corredo:**

- Box: Il volto ecosostenibile di Ikea
- **I consumi elettrici in Italia per l'illuminazione (in gwh)**
- Il sistema t5: la nuova generazione di fluorescenti
- **Un confronto tra lampade lumilux t5 e basic t8**

**Allegati:**

**Citati:** Assil, Beghelli, Brown stefano, Caselli Stefano, Catulli Marco, Ceregioli Piergiovanni, Coop, Della Guerra Fortunato, Diano Jurgen, Disano Illuminazione, General Building & Consulting, Gewiss, Giovanni Lomboni, Iea (Agenzia Internazionale per l'Energia), Iguzzini Illuminazione, Ikea, Inres, La Forgia Domenico, Osram, Pedrazzi Fabio, Polzella Nicola, Taiana Giovanna, Ugazio Fabio

*Largo Consumo*, fascicolo 6/2007, n° pagina 175, lunghezza 1/6 di pagina

**Tipologia:** Breve

**Il sole della Val di Non alimenta Melinda**

Per promuovere la difesa dell'ambiente e il suo legame con il territorio, il Consorzio Melinda metterà in esercizio entro un anno .. impianti fotovoltaici per la produzione di energia elettrica da installare sui tetti dei centri di frigo-conservazione. Ciascun impianto richiederà pannelli fotovoltaici per circa ... mq di superficie che produrranno oltre . milione di KWh all'anno per un risparmio pari al . % del fabbisogno energetico annuo del consorzio.

**Tabelle, grafici e box a corredo:**

**Allegati:**

**Citati:** Consorzio Melinda

*Largo Consumo*, fascicolo 6/2007, n° pagina 175, lunghezza 1/6 di pagina

**Tipologia:** Breve

**Il commercio traina i consumi elettrici**

Fra il .... e il .... il terziario ha accresciuto notevolmente il suo peso nella domanda elettrica del nostro Paese in particolare a Milano (+.. TWh) e a Roma (+.. TWh): è quanto emerge da un Quaderno della Fondazione Edison sui consumi elettrici territoriali basato sui dati forniti da Terna. Il commercio è stato il settore trainante dei consumi per l'apertura di molti centri commerciali e l'adozione delle tecnologie informatiche nei punti di vendita.

**Tabelle, grafici e box a corredo:**

**Allegati:**

**Citati:** Fondazione Edison, Terna



*Largo Consumo*, fascicolo 5/2007, n° pagina 0, lunghezza 1/5 di pagina -  
pubblicato on line

**Tipologia:** Breve

**L'efficienza passa dalla finestra**

Per ridurre i consumi per il riscaldamento la società Saint Gobain Glass propone una linea di vetrate isolanti che permettono nei mesi invernali di disperdere fino al ..% in meno di calore verso l'esterno. D'estate poi filtrano l'irraggiamento solare esterno riducendo fino al ..% l'ingresso del calore negli ambienti con una notevole diminuzione dei consumi per la climatizzazione.

**Tablette, grafici e box a corredo:**

**Allegati:**

**Citati:** Saint-Gobain

*Largo Consumo*, fascicolo 5/2007, n° pagina 0, lunghezza 1/5 di pagina -  
pubblicato on line

**Tipologia:** Breve

**La via dell'acqua al risparmio**

Un esperimento condotto dall'Associazione Aqua Italia ha evidenziato come un solo millimetro di incrostazione calcarea riduca del ...% il rendimento termico del corpo scaldante.

**Tablette, grafici e box a corredo:**

**Allegati:**

**Citati:** Associazione Acqua Italia

*Largo Consumo*, fascicolo 4/2007, n° pagina 0, lunghezza 1/5 di pagina -  
pubblicato on line

**Tipologia:** Breve

**Gli hotel scoprono i vantaggi dell'acqua trattata**

Sempre più strutture alberghiere hanno scelto di trattare l'acqua. Infatti, impedire il formarsi di pochi millimetri di incrostazioni nei bollitori e nelle caldaie, consente un risparmio di energia di oltre il ... % in quasi ... mesi.

**Tablette, grafici e box a corredo:**

**Allegati:**

**Citati:** -

*Largo Consumo*, fascicolo 4/2007, n° pagina 176, lunghezza 2 pagine

**Tipologia:** Articolo

**Grandi superfici ad alta efficienza**

Risparmio: Il tema del contenimento dei consumi e della sostenibilità della grande distribuzione organizzata trova alcuni esempi degni di essere imitati e riprodotti. Vediamoli. Oltre a esserci una normativa regionale, nazionale e europea a cui attenersi, ci sono anche dei programmi di incentivazione per l'individuazione e l'applicazione di misure atte a implementare sistemi di risparmio energetico all'interno di strutture, soprattutto se edifici nuovi, della gdo»

**Tablette, grafici e box a corredo:**

**Allegati:**

**Citati:** Agenda 21, Ambiente Italia istituto di ricerca, Build Up Expo - Salone dell'architettura e delle costruzioni, Centro commerciale Sarca, Coop, Coop Lombardia, Dal dire al fare - Primo Salone della Responsabilità Sociale d'Impresa, Dash, Dash impeccabile a freddo, Emas, Enel, Fast (Federazione nazionale delle associazioni scientifiche e tecniche), Fcs (Consiglio per la difesa delle foreste), Intes (Istituto nazionale consulenza progettazione ingegneria), Iper responsabili: la responsabilità sociale nella grande distribuzione (convegno), IperCoop, Mcm Energy Lab, Mi illumino di meno (campagna Coop), Milano Metropoli Agenzia di sviluppo, Ministero dell'Ambiente, Operazione Salvenergia (Enel), Pi.emme, Pieri Alberto, Politecnico di Milano, Prefer (progetto risparmio energetico per edilizia), Procter&Gamble, Progetto Grande distribuzione organizzata per lo Sviluppo sostenibile della città (comune Sesto san Giovanni - Mi), Progetto Prep (Piano per il risparmio energetico di Pavia), Protocollo di Kyoto, SuperDi, Valbonesi Elena, Varvaro Vito

**Spazio pubblicitario  
disponibile**

**Per la segnalazione  
di Report, Studi, Documenti  
d'impresa e Comunicazioni  
aziendali di prodotto in  
questa rubrica:**

**Servizio Pubblicità e  
Comunicazione di impresa**

E.mail:

**publicita@largoconsu  
mo.it**

*Largo Consumo*, fascicolo 2/2007, n° pagina 140, lunghezza 1/6 di pagina

**Tipologia:** Breve

**Illuminazioni a basso consumo premiano Coop**

Dal 2001 al 2005 sono stati effettuati ... interventi (... su punti di vendita nuovi e... di ristrutturazione di punti di vendita già esistenti) destinati a installare tecnologie di illuminazione più efficienti da un punto di vista energetico e migliorative della qualità dell'illuminazione stessa, con un bilancio del periodo che ha portato al risparmio di ...megawattora.

**Table, grafici e box a corredo:**

**Allegati:**

**Citati:** Coop, Progetto: Green light partner award

*Largo Consumo*, fascicolo 1/2007, n° pagina 102, lunghezza 3 pagine

**Tipologia:** Articolo

**Nuove regole per gli immobili**

Normative: La legge 248 riscrive completamente l'attuale regime Iva degli immobili, disponendo, come criterio generale e fatte salve alcune eccezioni oltre indicate, il passaggio dall'imponibilità Iva al regime di esenzione Iva per le locazioni, anche finanziarie (leasing) e per le cessioni dei fabbricati cosiddetti strumentali per natura (categorie catastali B, C, D, E e A10) e di tutte le unità abitative (categoria catastale A escluso A/10). Di conseguenza cambiano...

**Table, grafici e box a corredo:**

- **Focus sulle cessioni**

**Allegati:**

**Citati:** Legge n. 248/2006

*Largo Consumo*, fascicolo 12/2006, n° pagina 154, lunghezza 2 pagine

**Tipologia:** Articolo

**Svilupparsi nel pulito**

Sostenibilità: per l'industria agroalimentare la conservazione dell'ambiente è un interesse intrinseco poiché è dall'ambiente che si traggono le materie prime. Ecco perché questo settore si è impegnato per il rispetto dell'ambiente e per uno sviluppo sostenibile, muovendosi in tre direzioni: assicurare la qualità e la sicurezza dei prodotti; aumentare la cosiddetta eco-compatibilità per proteggere le risorse naturali e assicurare la loro disponibilità; ottimizzare i costi.

**Table, grafici e box a corredo:**

- **I consumi di acqua dell'industria agroalimentare: 2000-2002 (metri cubi per tonnellata di prodotto)**
- **I consumi di energia dell'industria agroalimentare: 2000-2002 (In kj per tonn. di prodotto)**

**Allegati:**

**Citati:** Ciaa (Confederazione delle industrie del food e drink), Danone Italia, Evian, Ferrero, Frigo, Glanbia ingredient, Motor challenge programme, Nestlé, Protocollo di Kyoto, Sagit, Unilever

*Largo Consumo*, fascicolo 11/2006, n° pagina 0, lunghezza 2 pagine - Art pubblicato on line

**Tipologia:** Articolo

**Nuovo regime per gli immobili di impresa**

Fisco: tra i provvedimenti fiscali emanati a fine 2005, il "Collegato" alla legge Finanziaria 2006 (l.248/05) ha introdotto una rilevante modifica nella tassazione ai fini delle imposte dirette (Irppef, Ires, Irap) degli affitti immobiliari conseguiti dalle imprese. La modifica riguarda gli immobili locati a terzi posseduti da imprese, diversi da quelli strumentali e da quelli che costituiscono beni-merce.

**Table, grafici e box a corredo:**

- Un esempio pratico

**Allegati:**

**Citati:** DI 223/2006 convertito con legge 248/2006

*Largo Consumo*, fascicolo 10/2006, n° pagina 186, lunghezza 2 pagine

**Tipologia:** Articolo

**Elettricità in verde**

Energia: nel mercato dell'elettricità la domanda di qualità ambientale può influenzare l'offerta, almeno nel lungo periodo. Da alcuni anni anche nel nostro Paese si sta diffondendo il green pricing, ovvero l'offerta di "tariffe verdi" per la somministrazione di elettricità prodotta da fonti energetiche rinnovabili. Secondo le stime del sito specializzato [greenprices.com](http://greenprices.com), a fine 2004 erano circa .. milioni i clienti che acquistavano tariffe verdi in Europa.

**Table, grafici e box a corredo:**

**Allegati:**

**Citati:** Abacus, Adiconsum, Agsm (Agenzia generale dei servizi municipalizzati), Cariolaro, Cobat (Consorzio obbligatorio per le batterie al piombo), Federconsumatori, Fsc (Forest Stewardship Council), Ises Italia, Johnson & Johnson medical, Kyoto, La220, Legambiente, Lete, Società generale acque minerali, Wwf

*Largo Consumo*, fascicolo 9/2006, n° pagina 184, lunghezza 2 pagine

**Tipologia:** Articolo

**Csr per iper e super**

Ottimizzare i tempi di acquisto, accessibilità degli spazi, pari opportunità, energia, rifiuti e prodotti: queste le aree su cui intervengono i medi e grandi negozi socialmente impegnati. Si pensi alla gestione dei rifiuti, all'efficienza energetica, alla funzionalità e integrazione della struttura nell'assetto urbanistico, alle condizioni di equità contrattuale tra azienda e dipendenti, ai sistemi di trasporto e alle politiche di commercializzazione di prodotti certificati come "sostenibili".

**Table, grafici e box a corredo:**

- Alcuni elementi chiave per lo studio del contesto sociale di un negozio

**Allegati:**

**Citati:** Agenda 21 comune di Sesto San Giovanni (Mi), Ambiente Italia, Assessorato all'ambiente, Coop Lombardia, Csr, Ipercoop Sarca, Milano metropoli agenzia di sviluppo, Ministero dell'Ambiente, Piemme, SuperDi

*Largo Consumo*, fascicolo 6/2006, n° pagina 133, lunghezza 2 pagine

**Tipologia:** Articolo

**Il difficile compito del facility manager**

Il facility manager, nel ...% dei casi, può vantare un'istruzione universitaria e generalmente è impiegato in una multinazionale privata con sede negli Stati Uniti. In un caso su due circa (...%) ha il compito di dirigere le sedi in Italia e all'estero e di svolgere tutte le attività di gestione e organizzazione, controllo e reporting, con una leggera prevalenza per attività nell'area economico-finanziaria. Dispone di un budget di ... milioni di euro e gestisce una superficie di ... metri quadrati.

**Table, grafici e box a corredo:**

- Box: l'associazione indaga (Ifma. International facility management association)
- **La remunerazione del facility manager (in mgl di euro)**

**Allegati:**

**Citati:** Bellato Renzo, Consorzio nazionale servizi, Coopervice, Cooplat, Ferco, Gerli Riccardo, Ifma (International facility management association), Ingest facility, Kuber&Partner, Lavorint, Legacoop, Manutencoop facility management, Matteoli Andrea, Milani Paolo, Norman, Pains Roberto, Pellegrini Flaminia, Pirelli Re facility management, Piseri Gianfranco, Villa Stefano

*Largo Consumo*, fascicolo 5/2006, n° pagina 145, lunghezza 1 pagina

**Tipologia:** Articolo

**Le migliori location sulla mappa**

Individuati i bacini ottimali dove collocare, in Europa, una piattaforma logistica. Il Belgio conferma il proprio primato dove attivare un centro logistico o di distribuzione. Al secondo posto la Francia, quindi Olanda, Repubblica Ceca.... Spostamento verso i vertici delle location dell'Europa centrale: oltre ai costi minori rispetto a quelli dell'area occidentale, all'espansione del settore distributivo-industriale, anche alla conseguente diramazione verso Est.

**Table, grafici e box a corredo:**

- **La classifica delle location europee per spazi industriali/logistici: 2001-2005**

**Allegati:**

**Citati:** Cushman & Wakefield Healey & Baker

*Largo Consumo*, fascicolo 2/2006, n° pagina 21, lunghezza 1/2 pagina

**Tipologia:** Breve

**A Rimini il primo eco-iper**

Coop Adriatica ha inaugurato il primo ipermercato "verde", interamente sostenibile e a basso impatto ambientale. Il complesso è stato progettato per marginalizzare l'impatto ambientale e i suoi consumi energetici, ridotti nella misura del ..%, grazie all'utilizzo di energia prodotta da fonti rinnovabili. L'illuminazione rispetta il programma Greenlight [...]. L'Ipercoop costituirà anche il fulcro delle iniziative sociali..continua...

**Table, grafici e box a corredo:**

**Allegati:**

**Citati:** Ausilio, Casa&Hobby, Coop Adriatica, Cose di qui, Greenlight, I Malatesta, Multi&Media

*Largo Consumo*, fascicolo 2/2006, n° pagina 141, lunghezza 1/6 di pagina

**Tipologia:** Breve

**Rimini Fiera ha scelto il solare**

«Non appena avremo ottenuto le autorizzazioni di legge, Rimini Fiera avrà una centrale di generazione di energia attraverso l'utilizzo di fonti rinnovabili»: con queste parole, Lorenzo Cagnoni, presidente dell'ente fieristico, ha annunciato il nuovo progetto che interessa il polo fieristico.

**Table, grafici e box a corredo:**

**Allegati:**

**Citati:** Cagnoni Lorenzo, legge Conto Energia, Rimini Fiera, Vitali Ruggero

*Largo Consumo*, fascicolo 12/2005, n° pagina 25, lunghezza 1 Pagina

**Tipologia:** Articolo

**Iper responsabili**

Etica e imprese: La responsabilità sociale d'impresa (Csr-Corporate social responsibility) è un nuovo approccio rivolto alle attività di business, che lega gli interessi dell'azienda a quelli del circostante contesto sociale e ambientale. Dagli interventi di Ipercoop, Crai, Ikea, e dalla ricerca di Agenda 21 emergono le linee guida per una grande distribuzione all'insegna della sostenibilità.

**Table, grafici e box a corredo:**

- **Le linee guida per una grande distribuzione all'insegna della sostenibilità**

**Allegati:**

**Citati:** Abb, Agenda 21, Ambiente Italia, Berrini Maria, Bic La Fucina, Crai, Di Bussolo Valerio, Ikea, Ipercoop, Isidori Simona, Koinetica, Milano Metropoli Agenzia di Sviluppo, Molinaro Valter, Parolini Giuseppe



*Largo Consumo*, fascicolo 12/2005, n° pagina 149, lunghezza 1 pagina

**Tipologia:** Articolo

**Luce a basso costo**

Il risparmio energetico è uno dei motori dell'innovazione in tutti i settori. Va facendosi strada un impegno comune in progetti di ricerca avanzata intrapresi tra aziende e organizzazioni nominato "Greenlight", sostenuto dalla Commissione europea per l'utilizzo di sistemi di illuminazione a basso impatto economico e ambientale. Grandi catene commerciali o della ristorazione come Ikea, McDonald's, Coop Italia, Dolce & Gabbana hanno trovato in tale programma una soluzione per ridurre i costi.

**Table, grafici e box a corredo:**

- **L'energia risparmiata grazie a Greenlight: 2000-2005 (in gwh/anno)**

**Allegati:**

**Citati:** Auchan, Carrefour, Coop Italia, Dolce & Gabbana, Ikea, McDonald's

*Largo Consumo*, fascicolo 11/2005, n° pagina 143, lunghezza Art. pubblicato on line

**Tipologia:** Articolo

**Gli strateghi dell'insediamento**

Il comparto dell'edilizia commerciale è in via di trasformazione, per effetto della sofisticazione delle abitudini di acquisto, della maggiore complessità delle strutture di vendita e della normativa. Gli spazi distributivi importanti di nuova apertura nascono dall'integrazione di competenze ulteriori a quelle degli operatori del commercio (tradizionali promotori di centri), come i developer, i consulenti immobiliari e gli esperti di diritto commerciale.

**Table, grafici e box a corredo:**

- **Il numero di compravendite commerciali: 2004**
- **Il rendimento dei negozi: 2004 (in %)**

**Allegati:**

**Citati:** Bnl Fondi Immobiliari, Champman Taylor architetti, Coop, Cooperativa Estense, Feltrin Giovanni, Larry Smith, Luigi Pansecchi, Nomisma, Panu Maddalena, Promos, Studio Gamma

*Largo Consumo*, fascicolo 9/2005, n° pagina 135, lunghezza 1 pagina

**Tipologia:** Articolo

**L'amministratore di immobili**

Professioni: si chiama property manager e deve avere un'anima commerciale, una mente logica, una visione economica, doti indispensabili oggi per raggiungere un obiettivo che è prima di tutto reddituale.

**Table, grafici e box a corredo:**

- **I mutamenti del business dei professionisti immobiliari**

**Allegati:**

**Citati:** ImmobilVision

**COMUNICAZIONE DI IMPRESA:**

*Largo Consumo*, fascicolo 7/2007, n° pagina 167, lunghezza 2/3 di pagina

**Tipologia:** Com. d'impresa

**[Quantaflow Italia - propone un conteggio intelligente per risparmiare energia](#)**

Focus: Quantaflow si è affacciata sul mercato proponendo il suo sistema di conteggio persone e tracciabilità dei flussi fornendo dati in tempo reale con precisione del 99% certificato Veritas. E' possibile un'integrazione con i sistemi di gestione della climatizzazione all'interno dei luoghi gestiti da Quantaflow, in modo tale da riuscire a variare il volume di aria trattata in funzione dell'affluenza e quindi a ridurre i consumi qualora questi risultino spropositati rispetto all'affluenza.

**Tabelle, grafici e box a corredo:**

**Allegati:**

- **[Scarica questa comunicazione di Impresa](#)**

**Citati:** Quantaflow, Veritas

*Largo Consumo*, fascicolo 4/2007, n° pagina 178, lunghezza 1 pagina

**Tipologia:** Com. d'impresa

**[Bennet - Le valvole elettroniche e le centraline Danfoss per ottimizzare la gestione di banchi e celle frigo](#)**

I casi aziendali: Retailer con profonde radici nel passato, ma con una grande attenzione all'innovazione e alla qualità del layout e dell'offerta merceologica, Bennet pone particolare cura all'assortimento dei freschi. Il che significa dotare i propri pdv di banchi frigo ad alte prestazioni: un'esigenza fondamentale, che richiede una gestione sofisticata e finalizzata a coniugare performance e ottimizzazione dei consumi energetici.

**Tabelle, grafici e box a corredo:**

- Il trend di temperatura nei banchi frigo

**Allegati:**

- **[Scarica questa comunicazione di impresa](#)**

**Citati:** Bennet, Bennet Ditexal, Centraline EKC414A, Centraline EKC414C, Costan, Danfoss, Nani Adriano, S12S1 (sonda di temperatura)

*Largo Consumo*, fascicolo 3/2006, n° pagina 43, lunghezza 2/3 di pagina

**Tipologia:** Com. d'impresa

**[Baron Termodinamica - Un centro logistico per surgelati a basso consumo energetico](#)**

Focus: Baron Termodinamica ha progettato e installato un interessante impianto per un grande magazzino frigorifero di prodotti surgelati (il centro logistico Unifreddo), ponendo particolare attenzione all'efficienza energetica e alla sicurezza.

**Tabelle, grafici e box a corredo:**

**Allegati:**

- **[Scarica questa Comunicazione di impresa](#)**

**Citati:** Baron Termodinamica , Bestcop, Unifreddo

Per l'acquisto dell'intero Percorso di lettura, o di sue singole parti, rivolgersi al servizio  
Diffusione e Abbonamenti

**[diffusioneeabbonamenti@largoconsumo.it](mailto:diffusioneeabbonamenti@largoconsumo.it)**

Tel. 02.3271.646 Fax. 02.3271840