

Percorsi di lettura
 Periodico di economia e marketing sulla filiera dei beni di consumo
 Reg. Trib. Mi. n. 268 del 24/04/08
 Tamburino - www.largoconsumo.info



Documento in **versione interattiva:**

[www.largoconsumo.info/\\$%&\\$% /PL-\\$%% -00%.pdf](http://www.largoconsumo.info/$%&$% /PL-$%% -00%.pdf)

ATTREZZATURE E TECNOLOGIE PER L'INDUSTRIA ALIMENTARE



Costi del Percorso di lettura:

€ 80,00 (comprensivo iva) - non abbonati
 ABBONATI: Clicca su "Leggi questo articolo" per visualizzarne il contenuto

Per ordini: diffusioneeabbonamenti@largoconsumo.it

Aggiornato a: Largo Consumo e supplementi

Rif: PL-0113-001

[Clicca qui per i costi dei singoli titoli](#)

Aggiornamenti:

Verifica la disponibilità di un'[edizione più aggiornata](#) di questo Percorso di lettura.

Se non sai cosa sia un Percorso di lettura, trovi una spiegazione alla pagina www.largoconsumo.info/percorsi

LE FONTI DI QUESTO PERCORSO DI LETTURA

E SUGGERIMENTI PER L'APPROFONDIMENTO DEI TEMI:

Largo Consumo

Rivista di economia e marketing sulla filiera dei beni di consumo

Mensile fondato nel 1980 e diffuso esclusivamente in **abbonamento**, i cui contenuti giornalistici si sviluppano in forma di **inchieste**, **studi** e **articoli** vari inerenti tutti i momenti della filiera dei beni mass market, food e non food., dalla **produzione**, alla **distribuzione**, al **consumo finale**, compresi i servizi, le strutture e i sistemi collegati.

Osservatorio D'Impresa

Leggi le **case history** di comunicazioni d'impresa di Aziende e organismi attivi

nei mercati considerati in questo

Percorso di lettura

selezionati da

Largo Consumo

I CONTENUTI EDITORIALI:

Largo Consumo, fascicolo 1/2013, n°pagina 0, lunghezza 1/8 di pagina - pubblicato online

Tipologia: Breve

Hörmann, un portone altamente isolante

Hörmann Iso Speed Cold è un portone a scorrimento rapido dall'alta capacità isolante e come tale adatto a tutti gli ambienti che presentano elevate differenze di temperatura, come ad esempio l'interno delle celle frigorifere. Il manto a doppia parete di .. millimetri di spessore e il telaio sigillante perimetrale di questo portone fanno sì che la dispersione termica sia ridotta al minimo.

Table, grafici e box a corredo:

Allegati:

- [Leggi questa notizia](#)

Citati: Hörmann, Hörmann Iso Speed Cold, Iso Speed Cold

Largo Consumo, fascicolo 1/2013, n°pagina 54, lunghezza 1/5 di pagina - estrapolazione da articolo

Tipologia: Breve

Panorama fieristico 2013, eventi nazionali: Fruitech Innovation, Milano, 26-28 novembre

È prevista a Milano dal 26 al 28 novembre 2013 nei padiglioni di FieraMilano City, dove abbraccia un settore ampio e in continua evoluzione. La fiera è focalizzata sulle tecnologie di processo, confezionamento, conservazione e di trasporto per frutta e verdura fresca, conserve, concentrati e succhi, surgelati, IV e V gamma, convenience food.

Table, grafici e box a corredo:

Allegati:

- [Questa è una estrapolazione. Vai all'articolo che contiene questa informazione](#)

Citati: FieraMilano City, Fruitech Innovation

Largo Consumo, fascicolo 1/2013, n°pagina 57, lunghezza 1/5 di pagina - estrapolazione da articolo

Tipologia: Breve

Panorama fieristico 2013, eventi nazionali: Simei, Milano, 12-16 Novembre

Nel mondo si bevono oltre sei miliardi di ettolitri di bevande di ogni genere e i consumi sono in costante crescita, in particolare per le bevande non alcoliche. Questo importante comparto necessita dunque di attrezzature e di macchine sempre più avanzate tecnologicamente per migliorare la qualità e contenere i costi di produzione. A queste esigenze risponde Simei (a cadenza biennale), la più grande esposizione mondiale, rigorosamente specializzata.

Table, grafici e box a corredo:

Allegati:

- [Questa è una estrapolazione. Vai all'articolo che contiene questa informazione](#)

Citati: Simei, Simei-Enovitis 2011

Largo Consumo, fascicolo 1/2013, n°pagina 57, lunghezza 1/5 di pagina - estrapolazione da articolo

Tipologia: Breve

Panorama fieristico 2013, eventi nazionali: Siab, Verona, 25-29 maggio

In programma a Verona dal 25 al 29 maggio 2013 Siab rappresenta la più grande e importante rassegna italiana e una tra le più importanti fiere europee dedicate al settore delle tecnologie, delle materie prime e dei semilavorati per la produzione di pane, pasticceria, pizza e pasta. Siab - Techno Bake Exhibition, arricchita nel format e rivisitata nei contenuti, offre agli espositori la possibilità di entrare in contatto in modo efficace con i propri clienti.

Table, grafici e box a corredo:

Allegati:

- [Questa è una estrapolazione. Vai all'articolo che contiene questa informazione](#)

Citati: Siab, Siab - Techno Bake Exhibition, Siab World Tour

Largo Consumo, fascicolo 1/2013, n°pagina 63, lunghezza 1/5 di pagina - estrapolazione da articolo

Tipologia: Breve

Panorama fieristico 2013, eventi esteri: Tecnocarne, San Paolo del Brasile, 13-15 agosto

Si tiene a San Paolo del Brasile dal 13 al 15 agosto 2013 questa 11esima Fiera internazionale della tecnologia per l'industria della carne, che riunisce

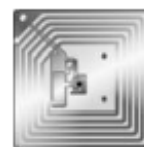
Proposte editoriali sugli stessi argomenti:



Titolo: La filiera del freddo
- Edizione PL-0311-004
Edizione: 3/2011
Editore: Editoriale Largo Consumo
Link:
www.largoconsumo.info/032011/PL-0311-004.pdf



Titolo: Attrezzature e tecnologie per il commercio
- Edizione PL-0110-005
Edizione: 1/2010
Editore: Editoriale Largo Consumo
Link:
www.largoconsumo.info/012010/PL-0110-005.pdf



Titolo: Tecnologie per la supply chain - Edizione PL-0310-007
Edizione: 3/2010
Editore: Editoriale Largo Consumo
Link:
www.largoconsumo.info/032010/PL-0310-007.pdf

imprese provenienti dal Brasile e da tutto il mondo, esperte nei vari settori della tecnologia per l'industria della carne.

Tabelle, grafici e box a corredo:

Allegati:

- [Questa è una estrapolazione. Vai all'articolo che contiene questa informazione](#)

Citati: 11esima Fiera internazionale della tecnologia per l'industria della carne, Tecnocarne

Largo Consumo, fascicolo 6/2012, n°pagina 96, lunghezza 1/7 di pagina

Tipologia: Breve

Sacmi Dairy debutta ad Anuga

Affermarsi nel settore lattiero-caseario come fornitore di soluzioni integrate e chiavi in mano, dalla formatura alla palettizzazione passando per riempimento ed etichettaggio, è l'obiettivo della nuova Divisione Sacmi Dairy presentata ad Anuga FoodTec. All'origine del progetto c'è Benco Pack, divisione del gruppo Sacmi che serve il comparto dairy con le tecnologie FFS e per il riempimento asettico.

Tabelle, grafici e box a corredo:

Allegati:

- [Leggi questa notizia](#)

Citati: Anuga FoodTec, BencoPack, gruppo Sacmi, packline FFS, Sacmi Dairy

Largo Consumo, fascicolo 4/2012, n°pagina 121, lunghezza 1/6

Tipologia: Breve

Saldanti a freddo, c'è una novità

In tema di saldanti a freddo per il packaging alimentare c'è una novità. Il gruppo Gerosa ha di recente presentato durante la 5° edizione di ProSweets svoltasi a Colonia un cold seal contenente lattice sintetico al posto del classico lattice naturale. Sulla base di analoghi prodotti usati negli Usa in campo farmaceutico, l'azienda ha proposto l'innovativo prodotto che ha le stesse, e in alcuni casi superiori, prestazioni dei saldanti tradizionali.

Tabelle, grafici e box a corredo:

Allegati:

- [Leggi questa notizia](#)

Citati: gruppo Gerosa, ProSweets

Largo Consumo, fascicolo 3/2012, n°pagina 0, lunghezza n.d.

Tipologia: Breve

Bilancio positivo per AnugaFoodTec

Notizie in corso – Con oltre 42.000 visitatori da 131 Paesi, AnugaFoodTec vanta una crescita dell'affluenza del 25% circa. La sesta edizione di AnugaFoodTec 2012, svoltasi alla fine di marzo a Colonia dopo quattro intense giornate di attività espositiva, ha conseguito il miglior risultato di sempre, consolidando così la sua posizione di fiera leader internazionale delle attrezzature e tecnologie per l'industria alimentare tecnologie per la produzione di alimenti e bevande.

Tabelle, grafici e box a corredo:

Allegati:

- [Leggi questa notizia](#)

Citati: -

Largo Consumo, fascicolo 3/2012, n°pagina 0, lunghezza 1/6 di pagina - pubblicato online

Tipologia: Breve

Il nuovo trasmettitore per riempire e dosare

Filling Mass Transmitter è un trasmettitore che grazie alla tecnologia Micro Motion MVD (multivariable digital) è in grado di gestire riempimenti veloci (di durata inferiore al secondo) e di dosare fluidi anche molto complessi, come in presenza di gas intrappolati, sospensioni solide o elevate viscosità.

Tabelle, grafici e box a corredo:

Allegati:

- [Leggi questa notizia](#)

Citati: Emerson, Filling Mass Transmitter, Motion MVD

Largo Consumo, fascicolo 3/2012, n°pagina 6, lunghezza 1/4

Tipologia: Breve

Carapelli potenzia l'impianto di Inveruno

È arrivato in tempi record, appena a .. mesi dalla domanda, il placet



Titolo: Etichettatura -
Edizione PL-0312-011
Edizione: 3/2012
Editore: Editoriale Largo Consumo
Link:
www.largoconsumo.info/032012/PL-0312-011.pdf



Titolo: Sicurezza, certificazione e tracciabilità della filiera agroalimentare -
Edizione PL-0310-002
Edizione: 3/2010
Editore: Editoriale Largo Consumo
Link:
www.largoconsumo.info/032010/PL-0310-002.pdf



Titolo: Le politiche di valorizzazione e tutela dei prodotti alimentari tipici -
Edizione PL-0510-002
Edizione: 5/2010
Editore: Editoriale Largo Consumo
Link:
www.largoconsumo.info/052010/PL-0510-002.pdf

dell'amministrazione comunale di Inveruno (Milano) per l'ampliamento dello stabilimento di Carapelli Firenze, controllata dal gruppo multinazionale iberico Sos, e titolare del marchio omonimo, oltre a Bertolli e Sasso. La struttura produttiva non era più in grado di gestire la fornitura del mercato e dunque si è resa necessaria l'aggiunta di altri .. mq per un totale di cinque nuove linee.

Table, grafici e box a corredo:

Allegati:

- [Leggi questa notizia](#)

Citati: Bertolli Sasso, Carapelli Firenze, Sos

Largo Consumo, fascicolo 2/2012, n°pagina 95, lunghezza 3

Tipologia: Articolo

Aspettando Ipack-Ima

Fiere: La scorsa edizione di Ipack-Ima ha visto l'adesione di .. espositori, di cui il ..% provenienti dall'estero e .. visitatori da oltre cento Paesi diversi; numeri che oltre a confermare il trend di crescita rispetto alle edizioni precedenti, indicano il marcato carattere internazionale della manifestazione e la capacità di attrazione e coinvolgimento dei pubblici professionali di ogni parte del mondo.

Table, grafici e box a corredo:

- Box: Cinque giorni di full immersion
- [La ripartizione dell'utilizzo di imballaggi per settori finali di impiego](#)
- [Le previsioni evolutive della produzione italiana di imballaggi](#)

Allegati:

- [Leggi questo articolo](#)

Citati: "Imballaggio in cifre 2011", Anima, Assografici, Cartotecnia postumia, CNR, Conai, Covini Claudio, Emballage, Etipack, Expo 2015, Fao, FieraMilano, Gava Pierluigi, Goglio, Gruppo economisti di impresa, Hispack, Ifad, Iffa, Interpack, Ipack-Ima, Istituto italiano imballaggi, Monti Andrea, Niada, Piotta Wanda, Riva Laura, Santagati Laura, Tüv Italia, Ucima, Unido, Vitali Gianpaolo, Wpf, Yang

Largo Consumo, fascicolo 2/2012, n°pagina 100, lunghezza 1/6

Tipologia: Breve

All'insegna dell'olio tutto italiano

Acma e Coricelli sono due aziende italiane che collaborano da tempo in un settore di punta dell'industria italiana. Il noto marchio umbro produce e commercializza olio d'oliva per uso alimentare, mentre Acma realizza impianti di confezionamento per i settori alimentare, chimico e cosmetico. Di recente Acma ha messo a punto un nuovo sistema di riempimento e tappatura in grado di confezionare eappare olio alimentare in decine di formati diversi.

Table, grafici e box a corredo:

Allegati:

- [Leggi questa notizia](#)

Citati: Acma, Coricelli

Largo Consumo, fascicolo 1/2012, n°pagina 108, lunghezza 1/7

Tipologia: Breve

La qualità ai raggi X

Per garantire la sicurezza e la qualità dei prodotti l'unica soluzione valida è l'ispezione ai raggi X. Si tratta di una tecnologia non nuova, ma che sta conoscendo un rapido sviluppo. Per scoprire il difetto o il contaminante nascosto nella confezione dei prodotti o all'interno del prodotto stesso, l'industria alimentare è stata fra le prime ad adottare questa tecnologia.

Table, grafici e box a corredo:

Allegati:

- [Leggi questa notizia](#)

Citati: Haccp

Largo Consumo, fascicolo 11/2011, n°pagina 7, lunghezza 1/5 di pagina

Tipologia: Breve

Pavan (macchine alimentari) seduce Intesa

Fin troppo facile scommettere su un cavallo vincente, ma è raro che gli istituti di credito si sbilancino su un brocco. E dunque è stato naturale per gruppo Intesa, per il tramite di Imi Investimenti, puntare su Pavan, impresa leader nei macchinari per il food e soprattutto in quelli per l'industria pastaria, di cui ha acquisito il ..% con un esborso di .. milioni destinati, recitano i comunicati, a contribuire al sostegno del made in Italy eccellente.

Table, grafici e box a corredo:

Allegati:



Titolo: Distretti industriali agroalimentari italiani - Edizione PL-1110-001

Edizione: 11/2010

Editore: Editoriale Largo Consumo

Link:

www.largoconsumo.info/112010/PL-1110-001.pdf



Titolo: Video: Inalca (Gruppo Cremonini): visita allo stabilimento di Ospedaletto Iodigiano per osservare le linee di confezionamento ed etichettatura dei porzionati

Edizione: 10/2011

Editore: Inalca

Link:

www.youtube.com/watch?v=qcGEpG5z9s8



Titolo: Entra a far parte del social network dedicato ai professionisti del largo consumo su LinkedIn, con centinaia di manager dell'industria, della distribuzione e dei servizi collegati!

Edizione: 4/2012

Editore: LinkedIn

Link:

tinyurl.com/LinkedInLargoConsumo

- [Leggi questa notizia](#)

Citati: Barilla, Cavagnis Andrea, Imi Investimenti, Intesa, Kellogg's, Kraft, Nestlé, Pavan, Pepsi Co, Rana

Largo Consumo, fascicolo 11/2011, n°pagina 113, lunghezza 1/6 di pagina

Tipologia: Breve

Corazza per i formaggini

Per la produzione dei formaggini In.Al.Pi. ha scelto un'azienda italiana: Corazza, realtà affermata a livello mondiale nel campo della produzione di un'ampia gamma di macchine e linee complete di confezionamento per formaggio fresco e fuso, dadi da brodo e burro. Un accordo che conferma l'attenzione di In.Al.Pi all'italianità dell'intero processo produttivo.

Table, grafici e box a corredo:

Allegati:

- [Leggi questa notizia](#)

Citati: Corazza, In.Al.Pi

Largo Consumo, fascicolo 9/2011, n°pagina 41, lunghezza 4 e 1/3 di pagina

Tipologia: Articolo

Un riferimento per l'agroalimentare

Fiere: Grandi novità sono in programma per la prossima edizione di Cibus Tec ..., il Salone internazionale delle tecnologie e soluzioni per l'industria, che si svolgerà a Parma dal .. al .. ottobre, a partire dal fatto che la manifestazione sarà ancora più calibrata sulla domanda dei mercati e interamente co-programmata dalle aziende più rappresentative dell'intera filiera agroalimentare italiana.

Table, grafici e box a corredo:

- Box: Si punta su nuovi settori
- Box: Una preziosa guida all'analisi del rischio
- I principali convegni di Cibus Tec 2011
- [La provenienza degli espositori esteri a Cibus Tec \(in %\)](#)
- [Le diverse tecnologie presenti a Cibus Tec \(in %\)](#)
- Tutti i numeri di Cibus Tec

Allegati:

- [Leggi questo articolo](#)

Citati: Amitom - Associazione mediterranea del pomodoro, ASS.I.CA., Assofoodtec, Assolatte, Azione Impresa, Barilla, Bartoli Pietro, Benvenuti Roberto, Bertuzzi Food Processing, Brain Tech, Camera di Commercio di Parma, Camera di Commercio Italiana per la Francia di Marsiglia, Cariparma, Caseatecnica Bartoli, Chiriotti Editori, Cibus Tec 2011, Cicognani Claudio, Comitato italiano Fil-Idf, Coop, Crédit Agricole, CTIFood Tech, Donati Fabio, Efi - European Food Institute Forum, Entreprise Europe Network, Fao, Federazione Internazionale latte, Fiere di Parma, Food Packaging Focus, Fresh Cut & Fresh Convenience Technology, Fresh Point Magazine, Fresh Tec Day, Gaiani Mario, Gherri Giancarlo, Gherri Meat Technology, Gruppo 24 Ore Business Media, Hi Pro Solutions, Idexx, Idf World Dairy Summit, Ifu - Federazione internazionale dei succhi di frutta, Intermec Technologies, Istat, Largo Consumo, Logisticamente on Food, Logisticamente.it, Luppi Matteo, Meat Day, Meat&Seafood, Menardo Roberto, MilkyLAB, Mit, Mucci Claudia, OM, Parmacontrols, Pasta Technology Forum, Pirondi Alessandro, Safefood, Siemens, Sirocchi Paolo, Sordi, Ssica - Stazione sperimentale per l'industria delle conserve alimentari, Summilk, Tech Fruit & Legumes, Tecmon, Tecnoconserve, Tetra Pak, Tomato Day, Vicam, Waters, World processing tomato council

Largo Consumo, fascicolo 5/2011, n°pagina 27, lunghezza 3 pagine

Tipologia: Articolo

Innovazione nel boccale

Processi produttivi birra: Nell'ultimo decennio in Italia si è assistito a un accresciuto interesse verso la birra, con risvolti che hanno trovato conferma nell'apprezzamento delle industrie produttrici in Italia e nell'importazione di specialità straniere. Inoltre, il settore della birra artigianale sta portando alla nascita di un movimento, anche culturale, in continua crescita.

Table, grafici e box a corredo:

- Box: Il Cerb e la sua attività

Allegati:

- [Leggi questo articolo](#)

Citati: Agius, Aitb, Aitb2009, Assobirra - Associazione italiana degli

**Spazio pubblicitario
disponibile**

**Per la segnalazione
di Report, Studi, Documenti
d'impresa e Comunicazioni
aziendali di prodotto in
questa rubrica:**

**Servizio Pubblicità e
Comunicazione di impresa**

E.mail:

plc@largoconsumo.it

industriali della birra e del malto, Brauwelt International, Campden-Bri, Centro di Eccellenza per la Ricerca sulla Birra, Cerb - Centro di eccellenza per la ricerca sulla birra, Cip - Cleaning in Place, Ebc 2009, Fantozzi Paolo, Fda, Feng, Funnell, Goiris, Gorza, Heldt-Hansen, Inran - Istituto nazionale di ricerca per gli alimenti e la nutrizione, Iso 17025, Iso 9001, L'Espresso, Le tavole della birra 2011, Maccagnan, Ministero della Ricerca Scientifica, Ministero delle Politiche Agricole, Alimentari e Forestali, Trends in Brewing 2010, Università degli Studi di Perugia, Università di Ghent, Università di Xi'an Jiaotong, www.agr.unipg.it/cerb, www.assobirra.it, www.cronachedibirra.it, www.degustatoribirra.it, www.microbirrifici.org, www.mobi.it

Largo Consumo, fascicolo 4/2011, n°pagina 126, lunghezza 2 e 1/3 di pagina

Tipologia: Articolo

Il successo di Interpack

Fiere: È molto attesa l'edizione di Interpack, la Fiera internazionale delle macchine per l'imballaggio, i materiali e le macchine per l'industria dolciaria che rappresenta per l'industria italiana del settore un'importante opportunità di business. Da Interpack le aziende si aspettano la conferma che il settore è finalmente uscito dalla crisi generale. Una crisi che non è da attribuirsi a una saturazione di mercato, ma esclusivamente al quadro economico.

Tablette, grafici e box a corredo:

- Box: Continuare a crescere
- Interpack 2011

Allegati:

- [Leggi questo articolo](#)

Citati: Anghileri Rodolfo, Borelli Francesca, Bruno Rea Carmine, Fao, Flextech, Gerbi Achille, Gualapack, GualapackGroup, iF - International Forum Design GmbH, iF packaging award, Innovation Packaging, Interpack - Fiera internazionale delle macchine per l'imballaggio, i materiali e le macchine per l'industria dolciaria, Interpack 2011, Isi Plast, Laminazione Sottile, Metal Packaging Plaza, Novacart, Safe Food!, Safta, Smi Group, Volpi Pietro, www.ifdesign.de/awards_packaging_index_e, www.interpack.com

COMUNICAZIONE DI IMPRESA:

Largo Consumo, fascicolo 1/2012, n°pagina 6, lunghezza 2

Tipologia: Com. d'impresa

Fiere di Parma - Cibus Tec 2011. Retail Forum: il contributo delle tecnologie alimentari al successo del packaging e della marca privata

I convegni: Marca privata e packaging nella grande distribuzione sono stati i temi affrontati nel convegno "Retail Forum", tenutosi il .. ottobre scorso a CibusTec, organizzato da Fiere di Parma in collaborazione con Largo Consumo.

Tablette, grafici e box a corredo:

Allegati:

- [Scarica questa comunicazione di impresa](#)

Citati: Bosetti Osvaldo, Buttasi Claudio, CIBUS TEC 2011, Cirio Valfrutta, Conserve Italia, Consorzio Latterie Virgilio, Coop Italia, Cryovac, Derby, Di felice Walter, Fiere di Parma, Gnovasteril, Goglio, Green Chef, Largo Consumo, Marchetti Giorgio, Maurizio Zucchi, Mazzini Claudio, Metro Italia, Rapporto Bruntland, Retail Forum, Roberts Helene, Scapa Italia, Sealed Air Cryovac, Tesco, Tetra Pak, Truzzi Claudio, Yoga

Largo Consumo, fascicolo 1/2012, n°pagina 132, lunghezza 1

Tipologia: Com. d'impresa

Oleifici Mataluni - Da rifiuto a risorsa: una tecnologia pulita per valorizzare i reflui dell'industria olearia

I casi aziendali: Grazie al progetto Re-Waste condotto dall'azienda olearia e finanziato dalla commissione europea nell'ambito del programma Life+, è possibile valorizzare gli effluenti oleari e convertire un refluo inquinante e di difficile smaltimento in una preziosa fonte di energia.

Tablette, grafici e box a corredo:

Allegati:

- [Scarica questa comunicazione di impresa](#)

Citati: Ali, Centro Tecnologico Nacional de la Conserva y Alimentacion, Euroimpresa, LIFE+, Lupi, Minerva, Oio, Oleifici Mataluni, Olio Dante, Parco Scientifico e Tecnologico, Re-Waste, Topazio, www.oleificimataluni.com, www.re-wasteproject.it

Largo Consumo, fascicolo 11/2011, n°pagina 108, lunghezza 2/3

Tipologia: Com. d'impresa

[Carle & Montanari - Macchine e impianti al top per l'industria del cioccolato](#)

Focus: L'azienda progetta e realizza, sin dall'inizio del '., macchine e impianti sia per la trasformazione del cacao sia per la lavorazione, il modellaggio e il confezionamento del cioccolato. Oltre .. impianti oggi producono cioccolatini, snack e tavolette con le tecnologie e gli impianti Carle & Montanari.

Tabelle, grafici e box a corredo:

Allegati:

- [Scarica questa comunicazione di impresa](#)

Citati: Carle & Montanari, Fima, Ima, Opm, Sacmi, Sympak Corazzas

Largo Consumo, fascicolo 10/2011, n°pagina 35, lunghezza 2/3 di pagina

Tipologia: Com. d'impresa

[ABL - Tecnologia e innovazione per far crescere il mercato della frutta di IV gamma](#)

Focus: In poco più di trent'anni di attività, tutta votata all'innovazione tecnologica e alla capacità di soddisfare le esigenze di una clientela sempre più diversificata a livello internazionale, ABL si è imposta come la prima azienda europea produttrice di macchine per la lavorazione della frutta.

Tabelle, grafici e box a corredo:

Allegati:

- [Scarica questa comunicazione di impresa](#)

Citati: ABL Srl

Largo Consumo, fascicolo 10/2011, n°pagina 68, lunghezza 2 pagine

Tipologia: Com. d'impresa

[Arneg - L'innovazione Arneg entra a Eat's Milano, il nuovo "tempio" dell'eccellenza gastronomica](#)

I Profili: È stato inaugurato lo scorso 6 settembre Excelsior Milano, il nuovo prestigioso luxury store del Gruppo Coin. Tra le "griffe" che vi trovano spazio spicca Eat's, tempio delle eccellenze gastronomiche di tutto il mondo: a contribuire al suo successo sono alcuni prodotti di punta di Arneg.

Tabelle, grafici e box a corredo:

Allegati:

- [Scarica questa comunicazione di impresa](#)

Citati: Arneg Spa, Baden ATB, Eat's, Excelsior Milano, Gruppo Coin, Intrac, Jean Nouvel, Osaka

Largo Consumo, fascicolo 10/2011, n°pagina 120, lunghezza 1 pagina

Tipologia: Com. d'impresa

[Inalca - Produzione più protetta a tutto vantaggio del retail con le soluzioni in RF di Checkpoint Systems](#)

Gli Incontri in azienda: Abbiamo visitato lo stabilimento di Ospedaletto Lodigiano, dove l'azienda confeziona le vaschette dei porzionati ed elaborati freschi e del sottovuoto utilizzando le etichette RF antitaccheggio di Checkpoint Systems.

Tabelle, grafici e box a corredo:

Allegati:

- [Scarica questa comunicazione di impresa](#)
- [Vai al Video di questo evento](#)

Citati: Checkpoint System, Gruppo Cremonini, Inalca, Musci Flavio, Scandola Luca

Direttore responsabile: Armando Garosci

Editore: Editoriale Largo Consumo Srl, via Bodoni 2 Milano

Service Provider: Mc Link Spa, Roma

Per l'acquisto dell'intero Percorso di lettura, o di sue singole parti
Diffusione e Abbonamenti

diffusioneabbonamenti@largoconsumo.it

Tel. 02.3271.646 Fax. 02.3271840

INDICE DEI PERCORSI DI LETTURA DI LARGO CONSUMO

Per assistenza e richieste di disponibilità di **Percorsi di lettura personalizzati**, puoi rivolgerti al servizio [Diffusione e Abbonamenti](#) di Largo Consumo.

Se non sai cosa siano e come si usino i Percorsi di lettura di Largo Consumo vai su www.largoconsumo.info/percorsi

PRODUZIONE

Mercati alimentari

[Visualizza tutti i PL dell'area "Alimentare"](#)

Beverage: La produzione, la distribuzione e i consumi del mercato delle bevande

[Visualizza tutti i PL dell'area "Beverage"](#)

Alimentari freschi: La produzione, la distribuzione e i consumi.

[Visualizza tutti i PL dell'area "Alimentare fresco"](#)

Grocery Persona: La produzione, la distribuzione e i consumi.

[Visualizza tutti i PL dell'area "Grocery Persona"](#)

Grocery Casa: La produzione, la distribuzione e i consumi.

[Visualizza tutti i PL dell'area "Grocery Casa"](#)

Tessile, abbigliamento, calzature, pelletteria e accessori

[Visualizza tutti i PL dell'area "Abbigliamento"](#)

Beni durevoli per la casa e la persona

[Visualizza tutti i PL dell'area "Beni durevoli"](#)

DISTRIBUZIONE

Moderna Distribuzione: canali, formati e contesti di acquisto

[Visualizza tutti i PL dell'area "Distribuzione"](#)

CONSUMATORI

La propensione alla spesa e umore rispetto ai consumi

[Visualizza tutti i PL dell'area "Consumatori"](#)

COMUNICAZIONE

Comunicazione: Promozioni, Fidelizzazione del cliente, Pubblicità e PR.

[Visualizza tutti i PL dell'area "Comunicazione"](#)

LOGISTICA

Logistica: sistemi e servizi collegati alla filiera dei beni di consumo

[Visualizza tutti i PL dell'area "Logistica"](#)

RISORSE UMANE

Risorse umane: La loro valorizzazione nella filiera dei beni di consumo.

[Visualizza tutti i PL dell'area "Risorse umane"](#)

AMBIENTE ED ENERGIA

Ambiente ed energia: implicazioni economiche e di marketing nel largo consumo

[Visualizza tutti i PL dell'area "Ambiente ed energia"](#)